

Schwellenfreies Wohnen für Pflegebedürftige

Das Betreute Wohnen am Kreuz ermöglicht pflegebedürftigen Menschen ein sicheres, umsorgtes und doch selbstbestimmtes Leben in den eigenen vier Wänden. Alle Wohnungen sind mit Diele, Bad mit Badewanne oder Dusche und Sanitäranschluss für eine Küche ausgestattet. Ein Fahrstuhl ist vorhanden.

Die Mahlzeiten können im Esszimmer gemeinsam eingenommen werden; desweiteren steht ein Aufenthaltsraum und eine großzügige Sonnenterrasse für zwangloses Beisammensein zur Verfügung.

Regelmäßig werden Seniorengymnastik, Sitzyoga, Bingo und andere, vielfältige Unterhaltungsmöglichkeiten angeboten.

Im Rahmen des Servicevertrages sind zahlreiche Dienstleistungen wie Hauswirtschaft, Speiserversorgung bis zur Vollpension, Wäsche-, Medikamenten- und Einkaufsservice möglich.

Das Gebäude ist ca. 200 Meter vom Connewitzer Kreuz entfernt, dort finden Sie Anbindung an den öffentlichen Personennahverkehr, eine Kaufhalle, einen Bäcker, eine Sparkasse und diverse Cafés.

Der Pflegedienst Kathrin Bosold bietet alle pflegerischen und medizinischen Leistungen der ambulanten Pflege an, so dass Sie rundum sicher und gut versorgt sind.

Für mehr Informationen und einen persönlichen Termin stehen wir Ihnen gerne zur Verfügung. Mietpreisinformationen finden Sie auf den folgenden Seiten.

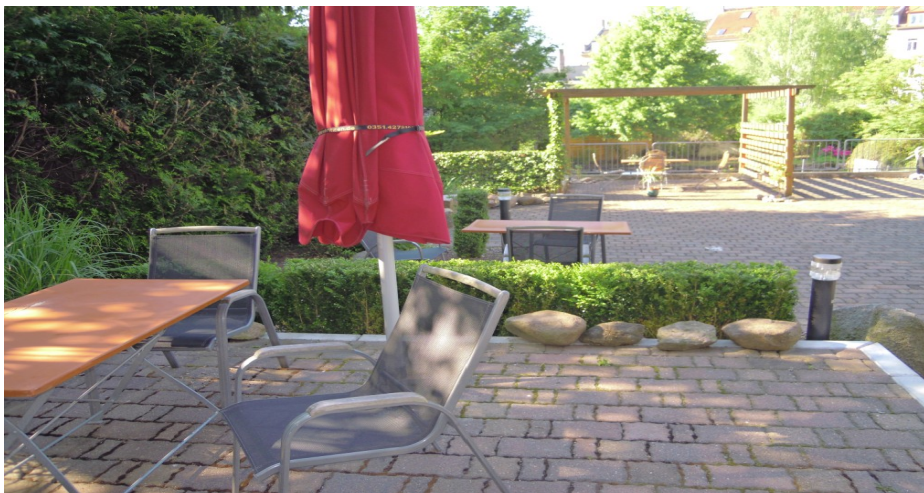
Seien Sie herzlich willkommen!

Kathrin Bosold



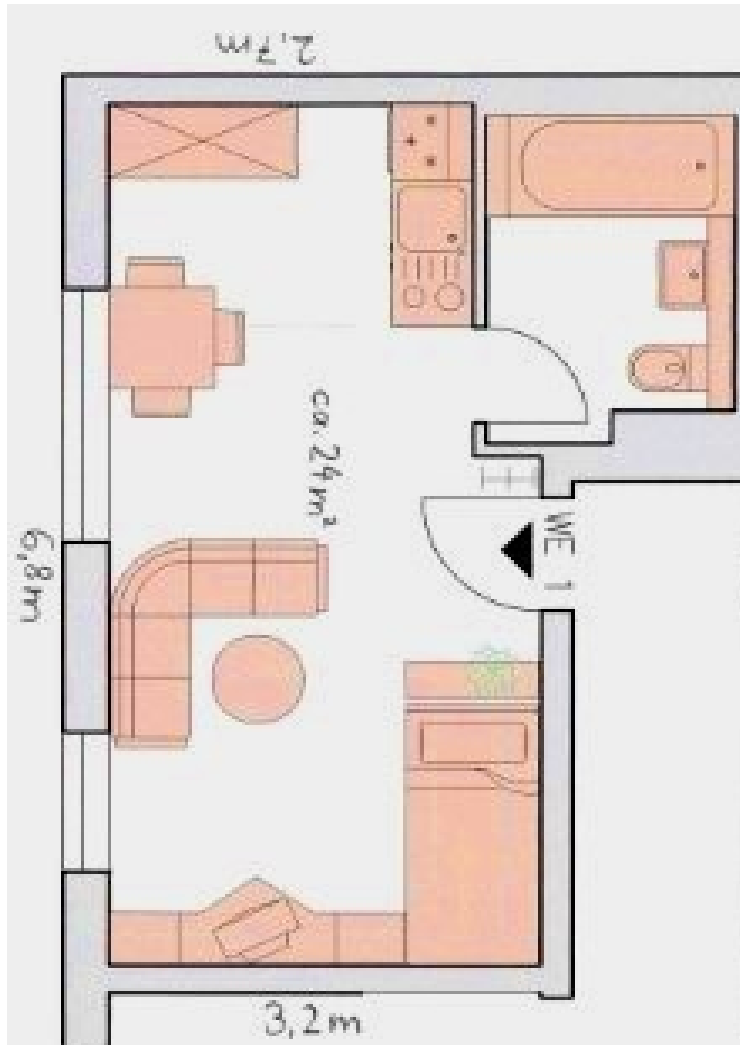


Innenhof mit
Sonnenterrasse



Speiseraum





Typ 1

- ca. 24 m²
- Nordseite
- Bad mit Badewanne oder Dusche
- **Warmmiete (inkl. Warm- u. Kaltwasser, Heizung u. Strom): 363 €**



Wohnen am Kreuz

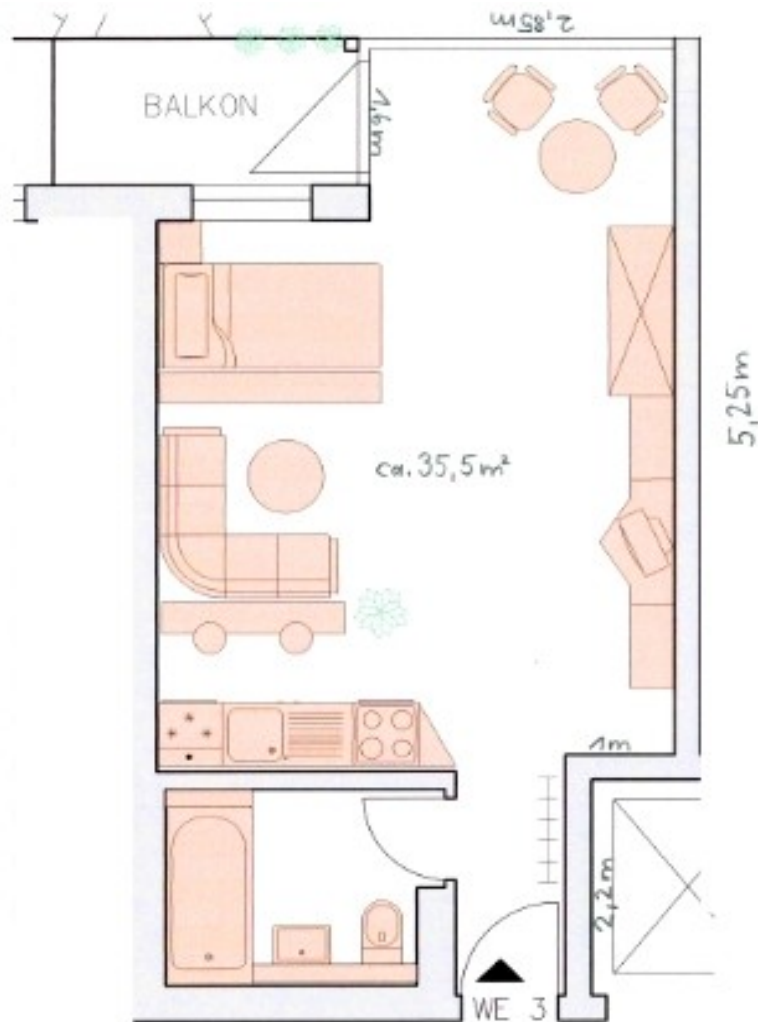
4/6

Arno-Nitzsche-Straße 14, 04277 Leipzig Connewitz



- ca. 29 m²
- Südseite mit Balkon
- Bad mit Badewanne oder Dusche
- **Warmmiete (inkl. Warm- u. Kaltwasser, Heizung u. Strom): 430 €**





Typ 3

- ca. 35,5 m²
- Südseite mit Wintergarten und Balkon
- Bad mit Badewanne oder Dusche
- **Warmmiete (inkl. Warm- u. Kaltwasser, Heizung u. Strom): 507 €**



Verhinderungspflege

Für pflegebedürftige Menschen, die von ihren Angehörigen in ihrem Zuhause gepflegt werden, bieten wir für die Zeit der längeren Abwesenheit der Pflegeperson(en) Verhinderungspflege an.

Dies ist auch für Zeiten eines erhöhten Hilfebedarfs, wie zum Beispiel nach Krankenhausentlassungen, möglich.

Dafür stehen helle und pflegegerecht ausgestattete Zimmer bereit.



Kontaktieren Sie uns; wir beraten Sie gerne.